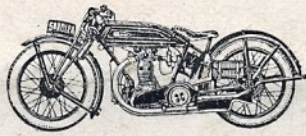


*Saroléa*



**SAROLÉA**

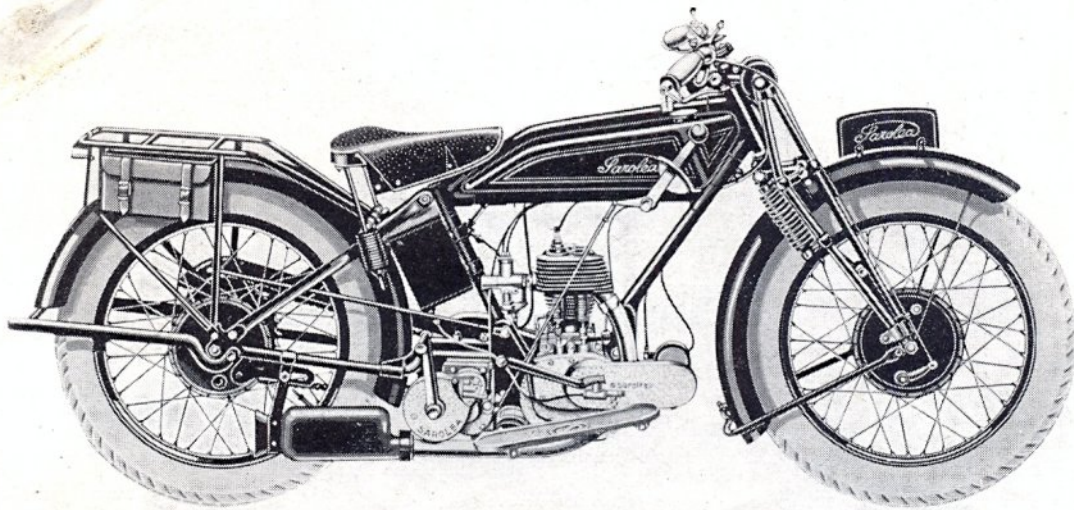
**ING. JIŘÍ FORMÁNEK**  
**PRAHA-VRŠOVICE**

*Vinohradská 7.*

—  
TELEFON 535-8-6.

**HERSTAL-LIEGE**





## Typ 25 M - 350 ccm

**Prvotřídní stroj pro trvalé, každodenní použití, pro jednu i dvě osoby. Oblíbený zvláště pro svoji jednoduchou obsluhu a velkou úspornost při vysoké výkonnosti.**

**Motor.** — Vrtání 75 mm. Zdvih 79 mm. — Ventily o velkém průměru zespoda řízené. — Zvedáky ventilů regulovatelné. — Hliníkový píst. — Kulíčková a válečková ložiska. — Automatické mazání mechanickou pumpou Best & Lloyd. — Normální výkon 3½ HP, nejvyšší výkon na brzdě více než 12 HP.

**Zapalování.** — Magnet o vysokém napětí, úplně uzavřený. — Při elektrickém osvětlení kombinované zapalovací a osvětlovací magdyno.

**Karburátor.** — Anglický AMAC., řízený páčkami na řídítkách, umožňující pomalý a pravidelný chod motoru na prázdko stejně jako nejvyšší otáčky motoru.

**Výfuk.** — S tlumičem neb volný, podle přání.

**Benzinová nádržka.** — Spájená místa zesílená. — Veliké plnicí hrdlo. — Obsah 9 litrů.

**Olejevá nádržka.** — Upevněna na rámu pod sedlem. — Obsah 2½ litru. — Olej pro normální potřebu motoru jest čerpán mechanickou pumpou, hnanou motorem. — V olejové nádrži jest kromě toho umístěna pomocná pumpa, ovládatelná kabelem a páčkou na řídítkách.

**Rychlostní skříňka.** — 3 rychlosti. — Volnoběh. — Spojka. — Kickstarter. **Přenos síly.** — Řetězem z motoru na rychlostní skříňku. — Z rychlostní skříňky druhým řetězem na zadní kolo. — Tlumič záběru v zadním kole.

**Převodní poměry.** — Třetí rychlost 5-46. — Druhá rychlost 8-1. — První rychlost 16.

**Řídítka.** — Cestovní nebo sportovní. — Měnitelná poloha. — Tlumič výkyvů.

**Přední vidlice.** — Dvojitá a velmi silná. — Dokonalé a jednoduché pérování. — Tlumiče nárazů.

**Rám.** — Sesílený pro špatné silnice. — Spojky z kované oceli. — Velmi nízká poloha sedla.

**Kola.** — Snadno vyjímatelná. — Sesílené ráfky.

**Pneumatiky.** — Englebert anebo Dunlop 26×3-50 neb 27×4-00, balonové. **Brzdy.** — Vnitřní čelistové v uzavřených bubnech. — Ruční na přední kolo, nožní na zadní kolo.

**Sedlo.** — Nový model s matracovým pérováním, zajišťující velmi pohodlnou jízdu.

**Stojánky.** — Na obou kolech.

**Blatníky.** — Široké a účinné.

**Hovítka.** — Dlouhá hliníková nebo sportovní gumová, podle přání.

**Nosič zavazadel.** — Sesílený pro jízdu ve dvou.

**Brašny na nářadí.** — Dvě, upevněné po stranách nosiče zavazadel.

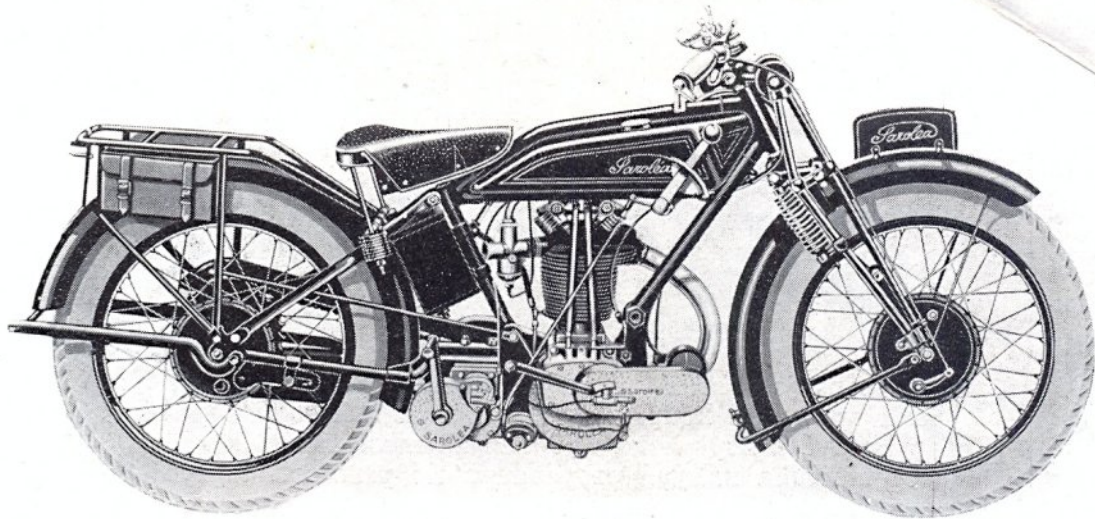
**Nářadí.** — Úplná souprava v plátěném pouzdře. — Hustilka.

**Váha.** — Asi 120 kg.

**Rychlost na rovině.** — Přes 90 km za hodinu.

**Spotřeba.** — 3 litry benzínu, ½ litru oleje na 100 km.





## Typ 25 N Supersport - 350 ccm

**Oblíbený sportovní stroj OHV pro jednu i dvě osoby. Jeho velmi výkonný a pružný motor spolu s jednoduchou obsluhou činí jej dokonalým strojem i pro velkou turistiku.**

**Motor.** — Vrtání 75 mm. Zdvih 79 mm. — Veliké ventily v hlavě válce, řízené regulovatelnými vahadly a tyčkami. — Odnímatelná hlava válce. — Hliníkový píst. — Velmi účinná chladicí žebra. — Kulíčková a válečková ložiska. — Automatické mazání mechanickou pumpou Best & Lloyd. — Normální výkon 3½ HP, nejvyšší výkon na brzdě více než 15 HP.

**Zapalování.** — Magnet o vysokém napětí, úplně uzavřený. — Při elektrickém osvětlení kombinované zapalovací a osvětlovací magdyno.

**Karburátor.** — Anglický AMAC., sportovní model. — Řízení páčkami na řidítkách.

**Výfuk.** — S tlumičem nebo volný, podle přání.

**Benzinová nádržka.** — Spájená místa sesílena. — Veliké plnicí hrdlo. — Obsah 9 litrů.

**Olejevá nádržka.** — Upevněna na rámu pod sedlem. — Obsah 2½ litru. Olej pro normální potřebu motoru jest čerpán mechanickou pumpou, hnanou motorem. — V olejové nádrže jest kromě toho umístěna pomocná pumpa, ovládatelná kabelem a páčkou na řidítkách.

**Rychlostní skříňka.** — 3 rychlosti. — Volnoběh. — Spojka. — Kickstarter. **Přenos síly.** — Řetězem z motoru na rychlostní skříňku. — Z rychlostní skříňky druhým řetězem na zadní kolo. — Tlumič záběru v zadním kole.

**Převodní poměry.** — Třetí rychlost 5-46. — Druhá rychlost 8-1. — První rychlost 16.

**Řidítka.** — Sportovní, model Grand Prix. — Dlouhé gumové rukojeti. — Měnitelná poloha. — Tlumič výkyvů.

**Přední vidlice.** — Dvojitá a velmi silná. — Dokonalé a jednoduché pérování. — Tlumiče nárazů.

**Rám.** — Sesílený pro velké rychlosti. — Spojky z kované oceli. — Velmi nízká poloha sedla.

**Kola.** — Snadno vyjímatelná. — Sesílené ráfky.

**Pneumatiky.** — Englebert nebo Dunlop 26×3-50 balonové, na přání 27×4 00.

**Brzdy.** — Vnitřní čelistové v uzavřených bubnech. — Ruční na přední kolo, nožní na zadní kolo.

**Sedlo.** — Nový model, zajišťující velmi pohodlnou a bezpečnou jízdu při každé rychlosti.

**Stojánky.** — Na obou kolech.

**Blatníky.** — Široké a účinné.

**Hovítka.** — Sportovní, gumová.

**Nosič zavazadel.** — Sesílený pro jízdu ve dvou.

**Brašny na nářadí.** — Dvě, upevněné po stranách nosiče zavazadel.

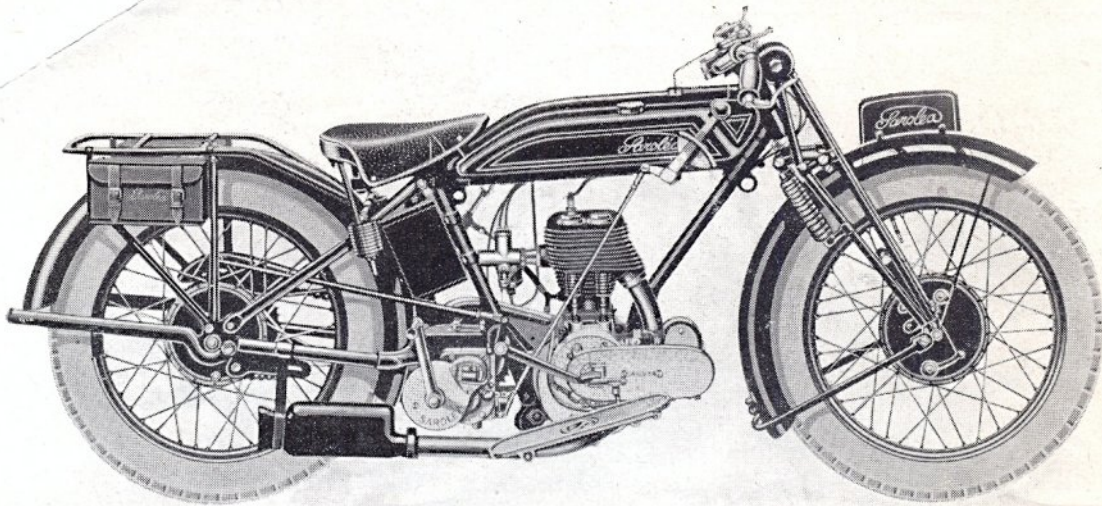
**Nářadí.** — Úplná souprava v plátěném pouzdře. — Hustilka.

**Váha.** — Asi 125 kg.

**Rychlost na rovině.** — Přes 115 km za hodinu.

**Spotřeba.** — ¾ litru benzínu, ¼ litru oleje na 100 km.





## Typ 23 T - 500 ccm

**Dokonalý cestovní stroj pro každý účel, pro jednu i dvě osoby, schopný trvalé nejtěžší služby v jakémkoliv terénu. Zvláště vhodný pro přívěsný vozík.**

**Motor.** — Vrtání 80,5 mm. — Zdvih 97 mm. — Ventily o velkém průměru ze spoda řízené. — Zvedáky ventilů regulovatelné. — Hliníkový píst. — Kuličková a válečková ložiska. — Automatické mazání mechanickou pumpou Best & Lloyd. — Normální výkon 5 HP, nejvyšší výkon na brzdě více než 15 HP.

**Zapalování.** — Magnet o vysokém napětí, úplně uzavřený. — Při elektrickém osvětlení kombinované zapalovací a osvětlovací magdyno.

**Karburátor.** — Anglický AMAC., řízený páčkami na řídítkách, umožňující pomalý a pravidelný chod motoru naprázdno, stejně jako nejvyšší otáčky motoru.

**Výfuk.** — S tlumičem aneb volný, podle přání.

**Benzinová nádržka.** — Spájená místa sesílena. — Veliké plnicí hrdlo. — Obsah 11 litrů.

**Olejová nádržka.** — Upevněna na rámu pod sedlem. — Obsah 2½ litru. Olej pro normální potřebu motoru jest čerpán mechanickou pumpou, hnanou motorem. — V olejové nádržce jest kromě toho umístěna pomocná pumpa, ovládatelná kabelem a páčkou na řídítkách.

**Rychlostní skříňka.** — 3 rychlosti. — Volnoběh. — Spojka. — Kickstarter. **Přenos síly.** — Řetězem z motoru na rychlostní skříňku. — Z rychlostní skříňky druhým řetězem na zadní kolo. — Tlumič záběru v zadním kole.

**Převodní poměry.** — Třetí rychlost 5. — Druhá rychlost 7·4. — První rychlost 14·5.

**Řídítka.** — Cestovní neb sportovní. — Měnitelná poloha. — Tlumič výkyvů.

**Přední vidlice.** — Dvojitá a velmi silná. — Dokonalé a jednoduché pérování. — Tlumiče nárazů.

**Rám.** — Sesílený pro špatné silnice a pro použití sidecarů. — Spojky z kované oceli. — Oka pro připojení sidecaru. — Velmi nízká poloha sedla.

**Kola.** — Snadno vyjímatelná. — Sesílené ráfky.

**Pneumatiky.** — Englebert neb Dunlop 27×400, balonové.

**Brzdy.** — Vnitřní čelistové v uzavřených bubnech. — Ruční na přední kolo, nožní na zadní kolo.

**Sedlo.** — Nový model s matracovým pérováním, zajišťující velmi pohodlnou jízdu.

**Stojánky.** — Na obou kolech.

**Blatníky.** — Široké a účinné.

**Hovítka.** — Dlouhá hliníková nebo sportovní gumová, podle přání.

**Nosič zavazadel.** — Sesílený pro jízdu ve dvou.

**Brašny na nářadí.** — Dvě, upevněné po stranách nosiče zavazadel.

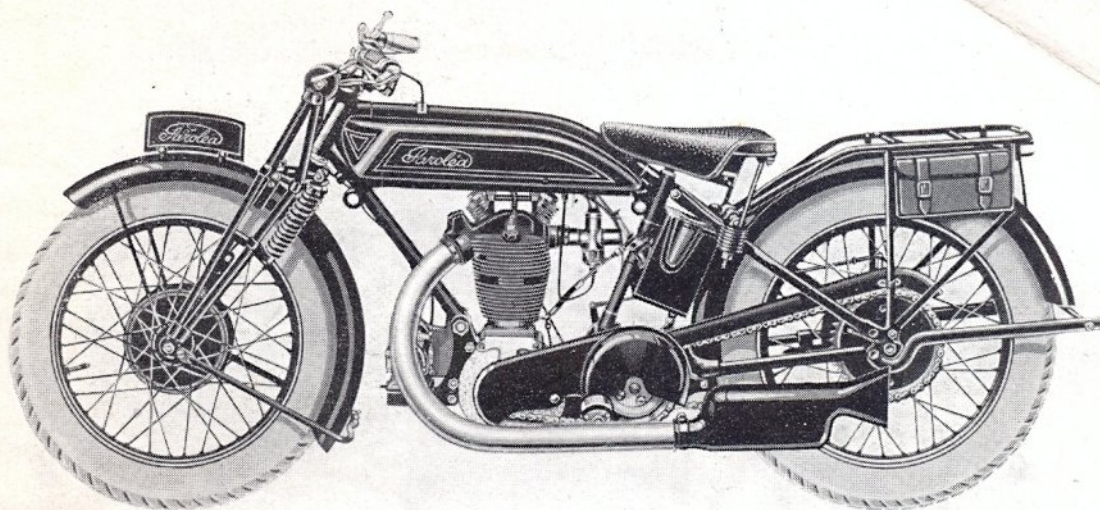
**Nářadí.** — Úplná souprava v plátěném pouzdře. — Hustilka.

**Váha.** — Asi 130 kg.

**Rychlost na rovině.** — Přes 100 km za hodinu.

**Spotřeba.** — 3½ litru benzínu, ½ litru oleje na 100 km.





## Typ 23 S Supersport - 500 ccm

**Nejoblíbenější stroj OHV pro jednu neb dvě osoby i pro přívěsný vozík. Uspokojí plně i nejvyšší požadavky každého sportovce.**

**Motor.** — Vrtání 80.5 mm. — Zdvih 97 mm. — Veliké ventily v hlavě válce, řízené vahadly, tyčkami a regulovatelnými zvedáky. — Odnímatelná hlava válce. — Hliníkový píst. — Velmi účinná chladicí žebra. — Kuličková a válečková ložiska. — Automatické mazání mechanickou pumpou Best & Lloyd. — Normální výkon 5 HP, nejvyšší výkon na brzdě více než 20 HP.

**Zapalování.** — Magnet o vysokém napětí, úplně uzavřený. — Při elektrickém osvětlení kombinované zapalovací a osvětlovací magdyno.

**Karburátor.** — Anglický AMAC., závodní model. — Řízení páčkami na řídítkách.

**Výfuk.** — Roura o velkém průměru. — S tlumičem neb volný.

**Benzinová nádržka.** — Spájená místa sesílena. — Veliké plnicí hrdlo. — Obsah 11 litrů.

**Olejevá nádržka.** — Upevněna na rámu pod sedlem. — Obsah 2½ litru. Olej pro normální potřebu motoru jest čerpán mechanickou pumpou, hnanou motorem. — V olejové nádržce jest kromě toho umístěna pomocná pumpa, ovládatelná kabelem a páčkou na řídítkách.

**Rychlostní skříňka.** — 3 rychlosti. — Volnoběh. — Spojka. — Kickstarter. **Přenos síly.** — Řetězem z motoru na rychlostní skříňku. — Z rychlostní skříňky druhým řetězem na zadní kolo. — Tlumič záběru v zadním kole.

**Převodní poměry.** — Normální: 4.43; 6.6 a 13. — Sevřené: 4.43; 5.84 a 9.64.

**Řídítka.** — Sportovní, model Grand Prix. — Dlouhé gumové rukojeti. — Měnitelná poloha. — Tlumič výkyvů.

**Přední vidlice.** — Dvojitá a velmi silná. — Dokonalé a jednoduché pérování. — Tlumiče nárazů.

**Rám.** — Sesílený pro veliké rychlosti a pro použití sidecaru. — Spojky z kované oceli. — Oka pro připojení sidecaru. — Velmi nízká poloha sedla.

**Kola.** — Snadno vyjímatelná. — Sesílené ráfky.

**Pneumatiky.** — Englebert neb Dunlop 26×3.50 balonové, na přání 27×4. **Brzdy.** — Vnitřní čelistové v uzavřených bubnech. — Ruční na přední kolo, nožní na zadní kolo.

**Sedlo.** — Nový model, zajišťující velmi pohodlnou a bezpečnou jízdu při každé rychlosti.

**Stojánky.** — Na obou kolech.

**Blatníky.** — Široké a účinné.

**Hovítka.** — Sportovní, gumová.

**Nosič zavazadel.** — Sesílený pro jízdu ve dvou.

**Brašny na nářadí.** — Dvě, upevněné po stranách nosiče zavazadel.

**Nářadí.** — Úplná souprava v plátěném pouzdře. — Hustilka.

**Váha.** — Asi 135 kg.

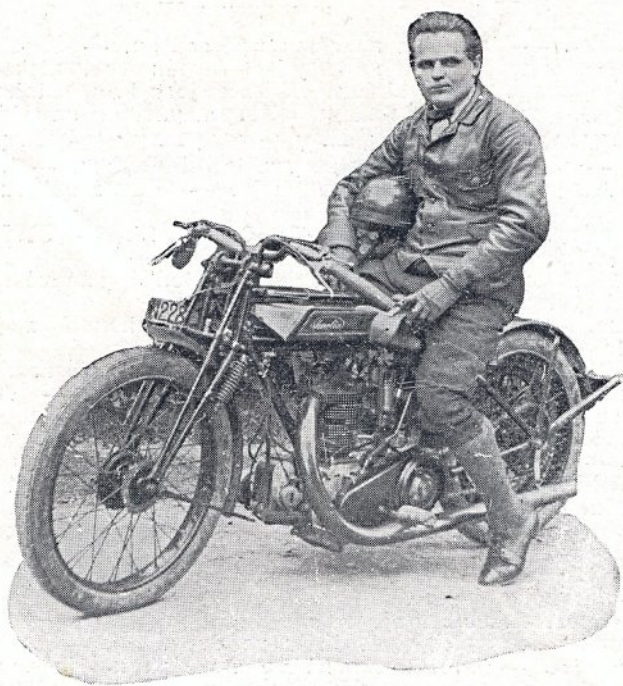
**Rychlost na rovině.** — Přes 130 km za hodinu.

**Spotřeba.** — 4 litry benzínu, ½ litru oleje na 100 km.



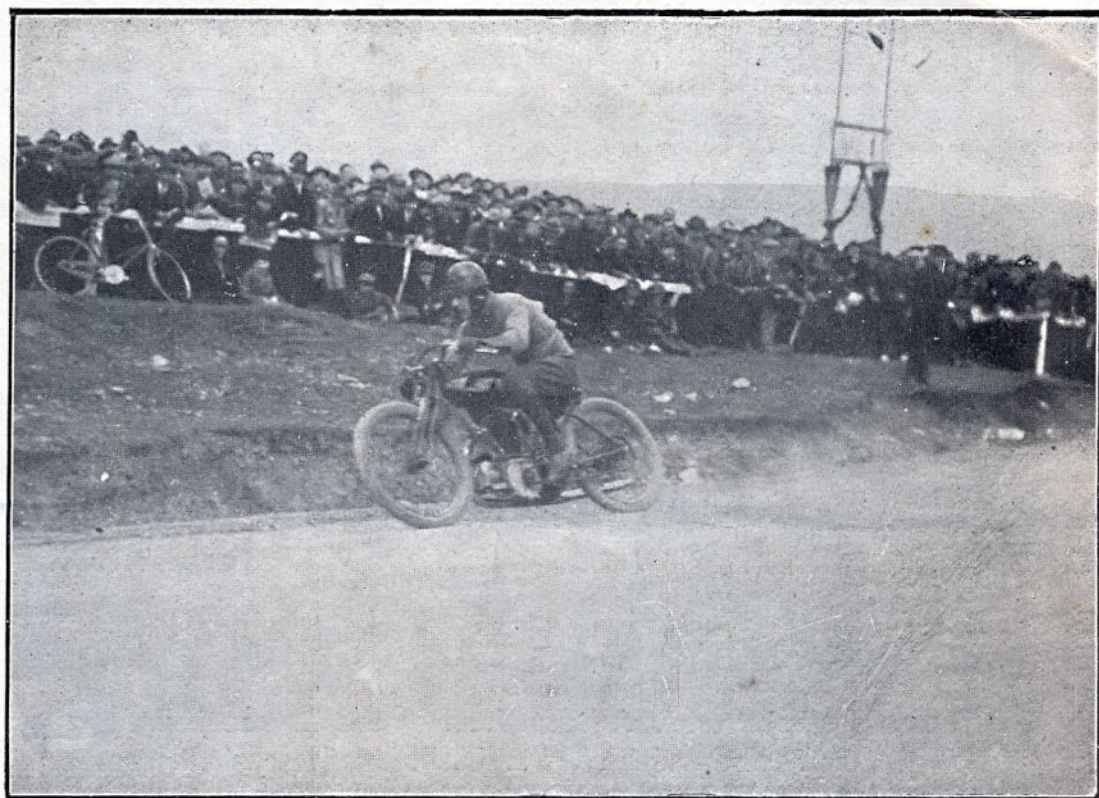


Vítězné stroje S a r o l é a v belgické Grand Prix.

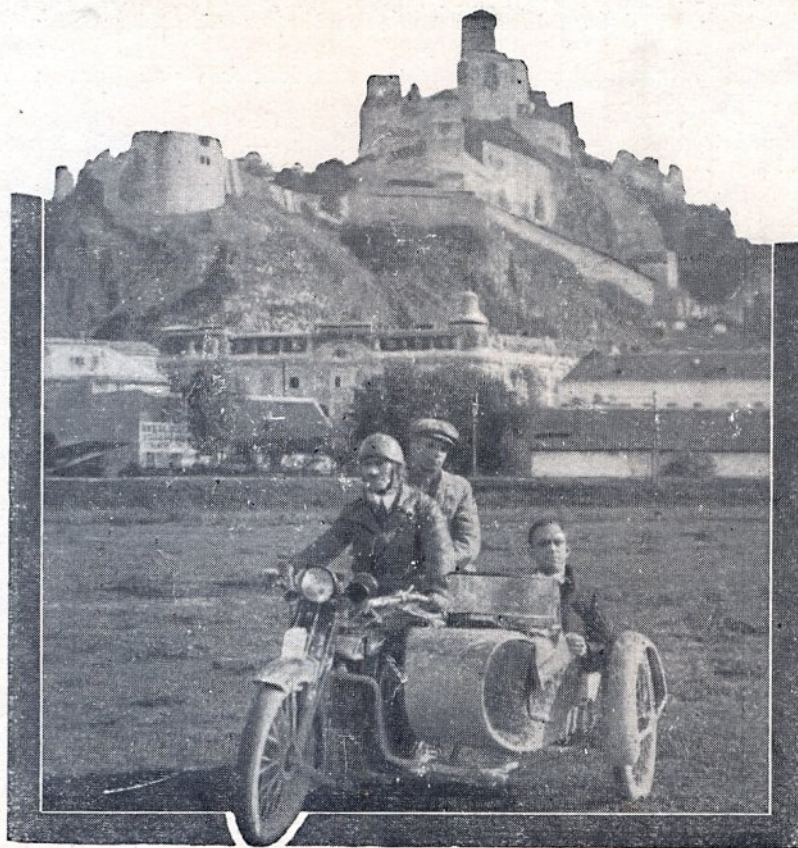


Ing. Štěpán dobývá na stroji S a r o l é a patnáct  
prvních cen v nejtěžších závodech Československa





Vidal na stroji S a r o l é a v závodě Zbraslav-Jíloviště.



S a r o l é a pod hradem Trenčínem na Slovensku.



*Parolea*

## PRODEJNÍ PODMÍNKY.

### *Placení, dodávka.*

$\frac{1}{4}$  ceny je splatná při objednávce,  $\frac{3}{4}$  před dodáním. Při splátkové koupi nutno složit nejméně  $\frac{1}{4}$  kupní ceny hotově a zbytek na 6, 9 neb 12 měsíčních splátek. Objednávka nabývá pro dodavatele platnosti teprve po zaplacení první čtvrtiny.

Ceny jsou nezávazné a mohou býti změněny podle denního kursu, v případě změny celního tarifu, dopravních a jiných výloh.

Stroje baleny jsou do dřevěných klecí, které účtujeme za výrobní cenu.

Zboží považuje se za v pořádku převzaté, jakmile opustilo náš sklad.

Drahou neb po vlastní ose vypravuje se zboží jen na účet a nebezpečí příjemce.

Ujednanou dodací lhůtu podle možnosti co nejpřesněji dodržujeme, neuznáváme však nároků na jakékoliv odškodnění při opožděné dodávce.

Jakékoliv reklamace musí býti učiněny nejpozději při převzetí zboží.

Případné změny konstrukce a výpravy strojů vyhazeny.

Náhradní součásti, příslušenství a výzbroj zasíláme výhradně na dobírku.

### *Záruka.*

Ručíme za bezvadnou výrobu našich strojů a vyměníme neb opravíme prvním majiteli bezplatně veškeré součásti, které ve lhůtě šesti měsíců ode dne dodávky staly se nepotřebnými pro dokázanou vadu materiálu. Nároky na jakékoliv jiné odškodnění odmítáme.

Vadné součásti musí nám býti zaslány vyplaceně. Výlohy spojené s demontáží vadných součástí a s montáží nových hradí majitel stroje.

Nárok na záruku zaniká, jakmile na stroji nebo na součástech byly provedeny jakékoliv změny nebo opravy bez našeho vědomí a mimo naše dílny.

Záruka nevztahuje se na součásti, které naše továrna sama nevyrábí, jako na př.: karburátory, magnety, elektrická osvětlení, bowdeny, sedla, pneumatiky a jiné. U těchto součástí odkazujeme na záruku původních výrobců a používáme vždy jen výrobků prvotřídních.

HERSTAL-LIEGE



# CENÍK MOTOCYKLŮ

## SAROLÉA

25 M. 3·5/12 HP . . . . .	Kč 10.800.—
25 N Supersport, 3·5/15 HP . . . . .	» 12.600.—
23 T. 5/15 HP . . . . .	» 12.750.—
23 S Supersport, 5/20 HP, 130 km/hod. . . . .	» 14.200.—
Příplatek na elektr. osvětlení zn. Bosch . . . . .	» 1.900.—
Příplatek na elektr. osvětlení zn. Lucas . . . . .	» 1.350.—

## VELOCETTE

AC, 2·5/6 HP, 3 rychlosti . . . . .	Kč 8.500.—
HC aneb U, 2·5/8 HP . . . . .	» 9.500.—
K. 3·5/16 HP . . . . .	» 12.900.—
KSS, 3·5/20 HP, 130 km/hod. . . . .	» 16.900.—
Příplatek na elektrické osvětlení ML pro AC, HC neb U . . . . .	» 1.125.—
Příplatek na elektr. osvětlení ML pro K . . . . .	» 1.500.—

## SIDECARY

Kočárek zdejší výroby podle provedení od . . . . .	Kč 2.900.—
Anglické skládací zn. Dorway dle proved. od . . . . .	» 5.200.—
Původní anglické Velocette dle provedení od . . . . .	» 5.000.—

Ceny jsou nezávazné, loco Praha, včetně cla, mimo 2%  
daně z obrátu, za hotové, při kursu £ pod Kč 165.—  
a \$ pod Kč 35.—

**Ing. JIŘÍ FORMÁNEK, PRAHA - VRŠOVICE,  
VINOHRADSKÁ 7.**

**TELEFON 535-8-6**

**TELEFON 535-8-6**